

- **návrh odberových zón na základe variability pozemkov**

cieleným odberom vzoriek sa získajú hodnovernejšie výsledky, keďže vzorky sú odobraté z homogénnych zón pozemku.



- **presná lokalizácia odberových miest pomocou GPS**

v budúcom cykle je teda možné sa *vrátiť presne na tie isté miesta* a *monitorovať tak vývoj* zásobenosti pôd živinami a stav pH.

- **vysoký výkon**

vd'aka použitiu *terénnej pracovnej techniky*.

- **profesionalita**

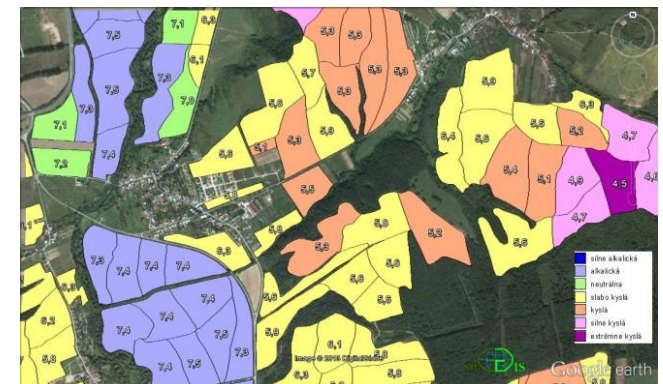
disponujeme *poverením z ÚKSUPu* na odber pôdných vzoriek pre ASP.

- **bez starostí**

poskytnete len zoznam honov a o všetko ostatné, vrátane *vyhotovenia dokumentácie, vysušenia a odovzdania vzoriek* na ÚKSUP, sa postaráme my.

- **vyhotovenie máp zásobenosti živinami, poprípade aplikačných máp**

môžete si ich tak *prezerat* v programoch Kataster_NET, Google Earth, či dokonca vo vašom smartfóne, tablete alebo autonavigácii (a prísť tak k *zónovému hnojeniu*).

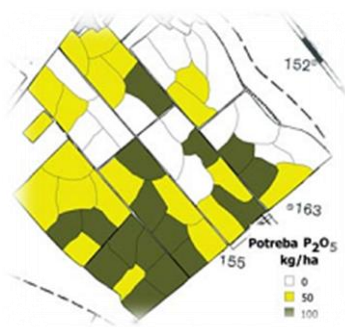


Cielené hnojenie/vápnenie presne vymedzených častí Vašich pozemkov.

Cieleným odberom vzoriek budete presne vedieť, kde máte kritické miesta Vašich pozemkov.



Následne môžete vyhnojiť/povápnit' hlavne tam, kde je to najviac potrebné.



Prečo šetriť paušálne a celoplošne ak je možné šetriť lokálne a precízne!

Poskytujeme služby v oblasti presného poľnohospodárstva

- *odber pôdnych vzoriek (APS, IP, ...)*
- *pedologický prieskum*
- *meranie výmer pozemkov*
- *mapovanie pôdnym skenerom*
- *mapovanie pH*
- *spracovanie údajov (napr. úrodné mápy)*
- *tvorba aplikačných máp*
- *zónové hnojenie*
- *variabilné hnojenie*



Agrochemické skúšanie pôd

je jedinečný zdroj údajov a musí sa robiť.

Tak prečo z toho, progresívnym prístupom, nevyťažiť maximum!!



adresa: ISAT, s.r.o. Nitra
Chrenovská 14
949 24 Nitra

tel.: 0903 571 004
e-mail: maps@isat.sk

SPGIS.eu
Mikovíniho 21
040 11 Košice

0949 745 965
scholtz@spgis.eu